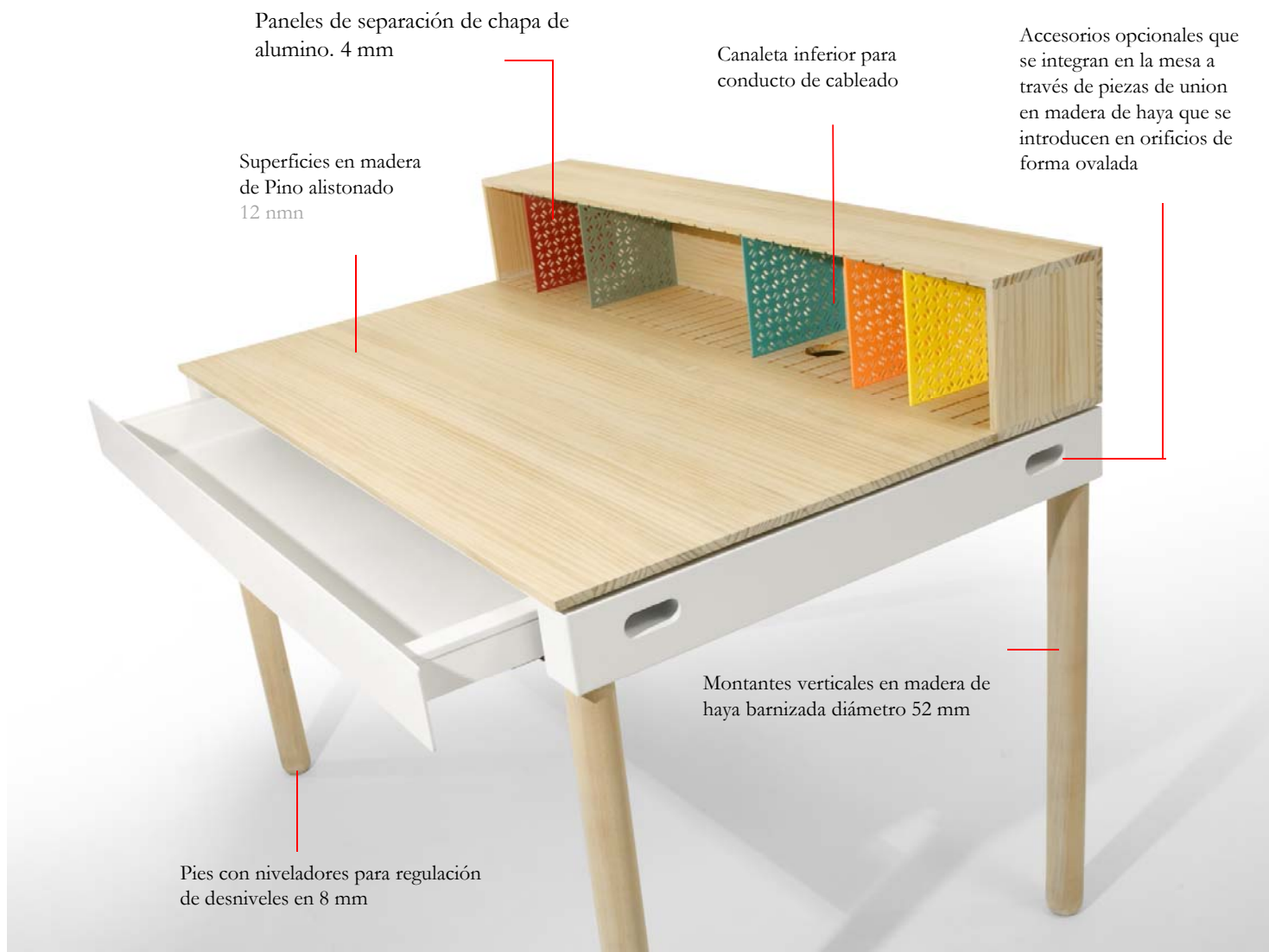


> DETALLES



> ELEMENTOS DEL SISTEMA

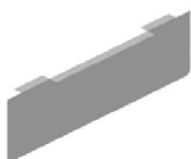
---



(TRI2P00B) MESA RECTA 1200x750x750 (alto) mm Mesa de oficina fabricada en Pino alistonado blanqueada con barniz con un espesor de 12mm. Patas de 52mm de diámetro, con niveladores.



(TRI2B00P) ACCESORIO BUREAU 1200x175x180 (alto) mm Fabricado en pino alistonado de 12mm de espesor. Paneles de separación 163 x 170 mm de chapa de aluminio de 4 mm de espesor, pintados en diferentes colores.



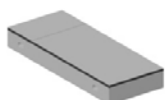
(TRI30006) FALDON METALICO 1300x 312mm de altura. Fabricado en chapa de aluminio pintada al horno con pintura Epoxy-Poliéster blanca. Fabricado en chapa de aluminio de 4 mm de espesor mecanizado por corte láser, con las cuatro esquinas redondeadas con radio de 10 mm.



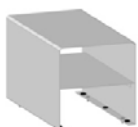
(TRPA0700) PANAEL LATERAL 750x394mm de alto. Realizado en materiales naturales con bastidor de madera maciza y grosor 50 mm. Forrado con rejilla tapizada a mano. Perímetro en chapa de aluminio de 4 mm de espesor por ambas caras pintada al horno con pintura Epoxy-Poliéster blanca.

> ELEMENTOS DEL SISTEMA

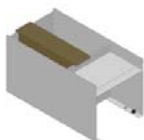
---



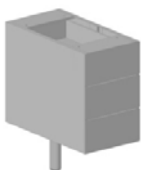
(TREX6006) MÓDULO DE EXTENSIÓN 750 x 300 mm ampliando la longitud de mesa en 300m. Realizado en los mismos materiales que la mesa a la que se acopla.



(TRSB6006) MÓDULO DE BALDAS 300 x 575 y 314 mm (alto) para colocar sobre extensión de mesa de oficina de la misma serie. Formando de chapa de acero de 2 mm de espesor, pintada al horno con pintura Epoxy-Poliéster blanca.



(TRSA6006) MÓDULO DE ARCHIVADOR 300x575 y 314 de alto. Con Bandeja superior. Fabricado en chapa de acero de 2 mm pintada al horno con pintura Epoxy-Poliéster blanca.



(TRIC6006) MÓDULO DE CAJONES 300x575 y 464 de alto. Con 3 cajones para colocar bajo extensión de mesa de oficina de la misma serie. Fabricado en chapa de acero de 1mm pintada al horno con pintura Epoxy-Poliéster blanca. Pata de madera ó metálica.



(TRIP6006) MÓDULO PARA CPU 300x575 y 464 (alto). Para colocar bajo extensión de mesa de oficina de la misma serie. Fabricado en chapa de acero de 2 mm pintada al horno con pintura Epoxy-Poliéster blanca. Pata de madera ó metálica.