

Tray BUREAU

Pedro Feduchi

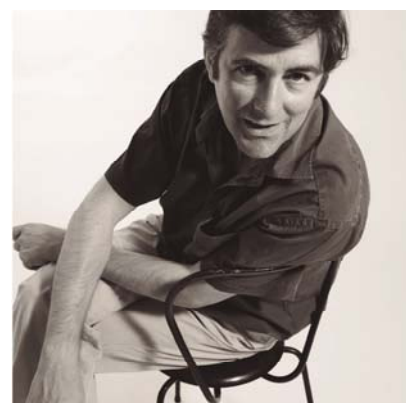


TRAY BUREAU, la evolución de TRAY

Ha sido presentado recientemente en ORGATEC, la evolución de este diseño original. Un mueble para entornos donde el diseño es un valor multiplicador muy apreciado. Un espacio con divisorias en varios tonos, donde poder tener un organizador a mano de diferentes objetos. Basado en la Armonía de líneas, calidad de materiales y acabados, se adapta a distintos espacios: contract y hogar.

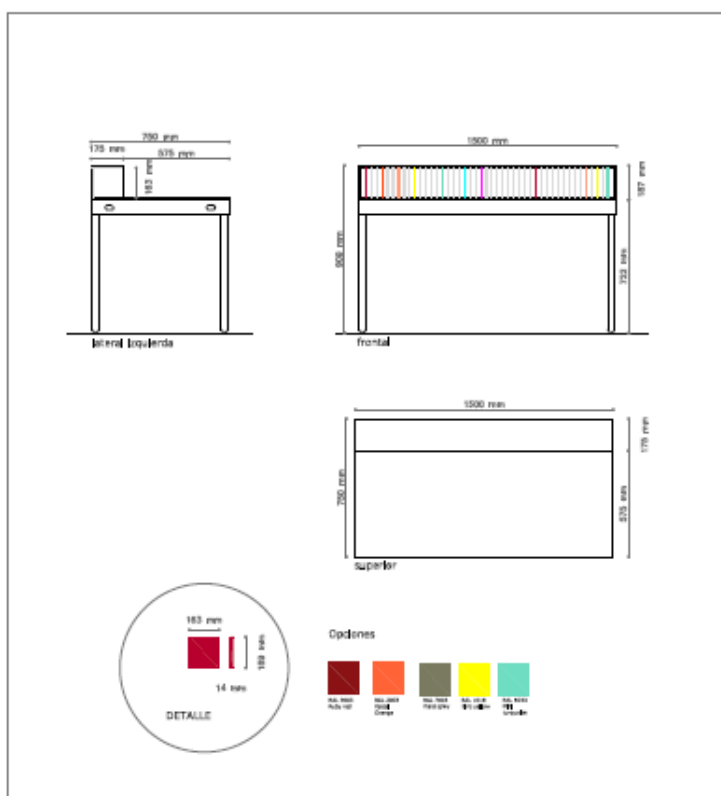
Tray ha obtenido el reconocimiento internacional y ha sido galardonada con un "If Design Award 2012" y seleccionada en los premios de Diseño "Delta 2012"

Doctor en arquitectura por la Escuela Técnica Superior de Arquitectura de Madrid (ETSAM) y profesor en la misma. Compagina sus actividades profesionales como arquitecto, con las académicas y el comisariado de exposiciones. En su estudio se desarrollan trabajos de arquitectura, rehabilitación de inmuebles, restauración de monumentos, diseño de espacios urbanos y diseño de mobiliario. Desde 2010 imparte clases en el Máster de Proyectos de Arquitectura Avanzados de la E.T.S.A.M.



> TEXTO DE PRESCRIPCIÓN

Tray - BUREAU 1200x750 mm (TR12B00P)

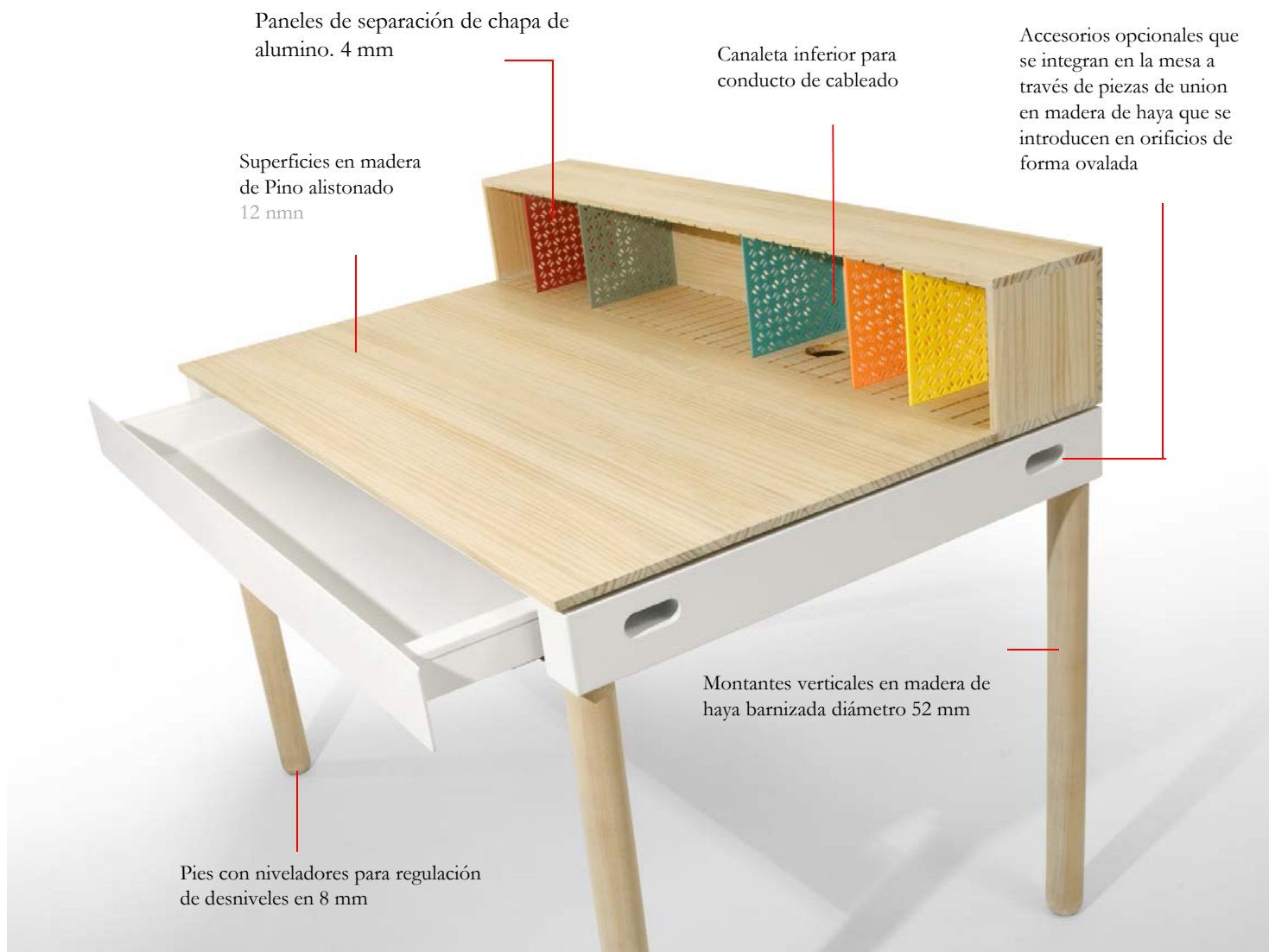


El sistema de mobiliario TRAY BUREAU está compuesto de materiales resistentes y eficientes, como el acero laminado en frío, el sobre y las patas de madera de pino alistonada blanqueado con barniz. Con el fin de aumentar la resistencia a la corrosión atmosférica, el conjunto de los elementos metálicos está protegido por una chapa de pintura Epoxy-Poliéster secada al horno, en color blanco texturizado.

> Texto para prescripción

1. Mesa recta de oficina de dimensiones 1200x750 mm.
2. Estructura. Bastidor metálico en chapa de acero de 2 mm de espesor de corte por láser.
3. Montantes Verticales de madera de haya barnizadas mate de desforestación controlada, ó metálicas, de 52 mm diámetro con niveladores.
4. Extensiones. Orificios laterales de forma ovalada y tubos ovales interiores de refuerzo donde se alojan los módulos de extensión para almacenaje y archivo.
5. Cableado. Canaleta posterior fabricada en chapa de acero de 1,5 mm de espesor integrada en la estructura con abertura en los extremos inferiores para permitir la salida de cables.
6. Sobre. Fabricado en madera de pino alistonado blanqueado con barniz de 12 mm de espesor y radio en las esquinas de 2 mm. La unión de la tapa a la estructura de la mesa se realiza sin utilizar tornillería, para facilitar el montaje y desmontaje. El sobre de la mesa está dividido en dos partes. La tapa de la canaleta posterior lleva un pasa-cables fresado en forma de estrella para permitir el paso de cables al interior de la canaleta.
7. Cajón. Formado por un cuerpo de chapa de acero de 1 mm de espesor y frente en chapa de 3 mm sin tirador. Capacidad de carga 30 kg. Sistema de apertura suave y sin ruido.
8. (REF: TR12B00P).

> DETALLES



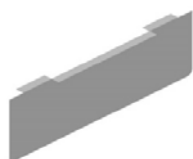
> ELEMENTOS DEL SISTEMA



(TRI2P00B) MESA RECTA 1200x750x750 (alto) mm Mesa de oficina fabricada en Pino alistonado blanqueada con barniz con un espesor de 12mm. Patas de 52mm de diámetro, con niveladores.



(TRI2B00P) ACCESORIO BUREAU 1200x175x180 (alto) mm Fabricado en pino alistonado de 12mm de espesor. Paneles de separación 163 x 170 mm de chapa de aluminio de 4 mm de espesor, pintados en diferentes colores.

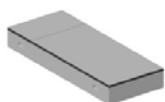


(TRI30006) FALDON METALICO 1300x 312mm de altura. Fabricado en chapa de aluminio pintada al horno con pintura Epoxy-Poliéster blanca. Fabricado en chapa de aluminio de 4 mm de espesor mecanizado por corte láser, con las cuatro esquinas redondeadas con radio de 10 mm.

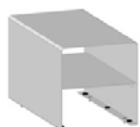


(TRPA0700) PANAEL LATERAL 750x394mm de alto. Realizado en materiales naturales con bastidor de madera maciza y grosor 50 mm. Forrado con rejilla tapizada a mano. Perímetro en chapa de aluminio de 4 mm de espesor por ambas caras pintada al horno con pintura Epoxy-Poliéster blanca.

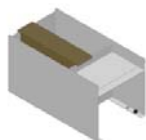
> ELEMENTOS DEL SISTEMA



(TREX6006) MÓDULO DE EXTENSIÓN 750 x 300 mm ampliando la longitud de mesa en 300m. Realizado en los mismos materiales que la mesa a la que se acopla.



(TRSB6006) MÓDULO DE BALDAS 300 x 575 y 314 mm (alto) para colocar sobre extensión de mesa de oficina de la misma serie. Formado de chapa de acero de 2 mm de espesor, pintada al horno con pintura Epoxy-Poliéster blanca.



(TRSA6006) MÓDULO DE ARCHIVADOR 300x575 y 314 de alto. Con Bandeja superior. Fabricado en chapa de acero de 2 mm pintada al horno con pintura Epoxy-Poliéster blanca.



(TRIC6006) MÓDULO DE CAJONES 300x575 y 464 de alto. Con 3 cajones para colocar bajo extensión de mesa de oficina de la misma serie. Fabricado en chapa de acero de 1mm pintada al horno con pintura Epoxy-Poliéster blanca. Pata de madera ó metálica.



(TRIP6006) MÓDULO PARA CPU 300x575 y 464 (alto). Para colocar bajo extensión de mesa de oficina de la misma serie. Fabricado en chapa de acero de 2 mm pintada al horno con pintura Epoxy-Poliéster blanca. Pata de madera ó metálica.

> DESCRIPCIÓN TÉCNICA

Pintura

Pre-tratamiento superficie: desengrase-decapado-mordentado por aspersión en caliente y fosfatado amorfo por aspersión en caliente de alto peso de capa para superficies de hierro y acero (pesos de capa: 0,7 - 1,0 g/m²). Lavado interfases mediante agua corriente, secado final. Tratamiento: pintura epoxi termo-endurecido en polvo ecológico (sistema de aplicación: proyección electrostática, peso específico: 1,1 a 1,8 g/cm³, brillo 60 %:4 - 95 ISO 2813, adherencia: GT0-GT1 ISO 2409, embutición: 1 10 mm ISO 1520, doblado: 15 - 5 mm ISO 1519, impacto 10 - 70 cm ASTM D2794, niebla salina acética: 250-1000 h. ASTM B-117, polimerización en horno: 200 °C durante 10 minutos, espesor: 30 a 50 μ).

Sobre

Fabricado en madera de pino alistonado de 12 mm de espesor, con aristas redondeadas y radio en las esquinas de 2 mm.

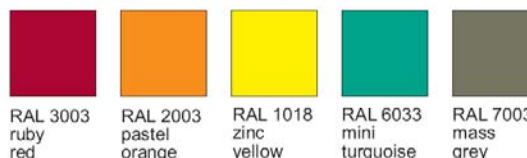
La unión de la tapa a la estructura de la mesa se realiza sin utilizar tornillería, para facilitar el montaje y desmontaje. El sobre de la mesa está dividido en dos partes.

Cajón.

Formado por un cuerpo de chapa de acero de 1 mm de espesor y frente en chapa de 3 mm sin tirador. Capacidad de carga 30 kg. Sistema de apertura suave y sin ruido.

Paneles Separadores

Un espacio con divisorias serigrafiadas y en varios tonos, fabricados en chapa de acero de 4 mm de espesor





c/ Puerto Navafria 28

28935 – Móstoles – Madrid

T. +34 91 616 45 00

F. +34 91 616 58 09

E. online@architectvp.com

W. www.architectvp.com

online@architectvp.com

